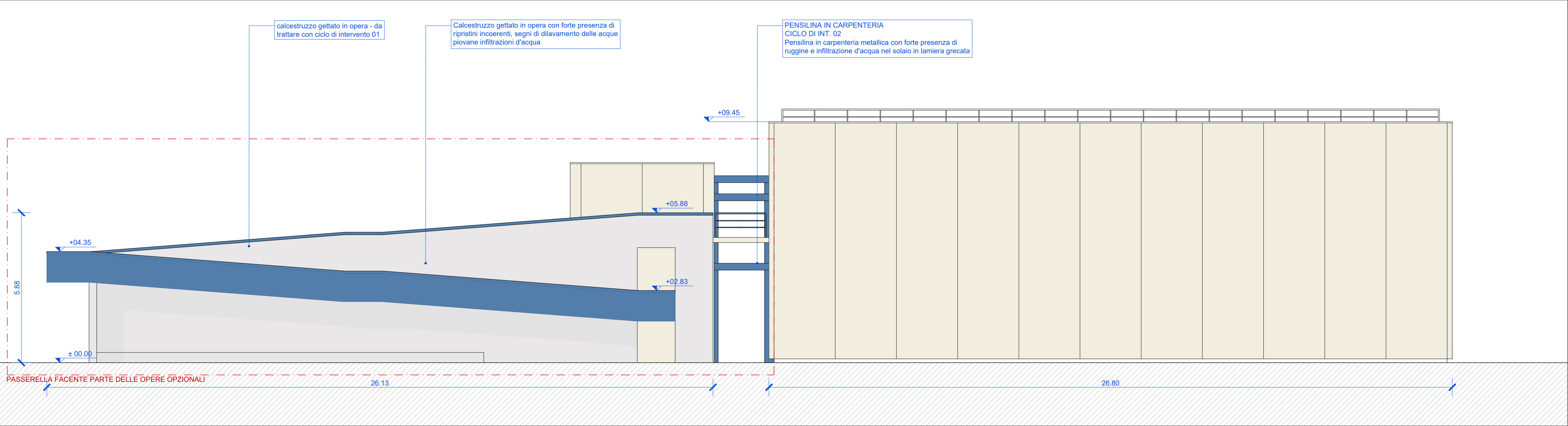


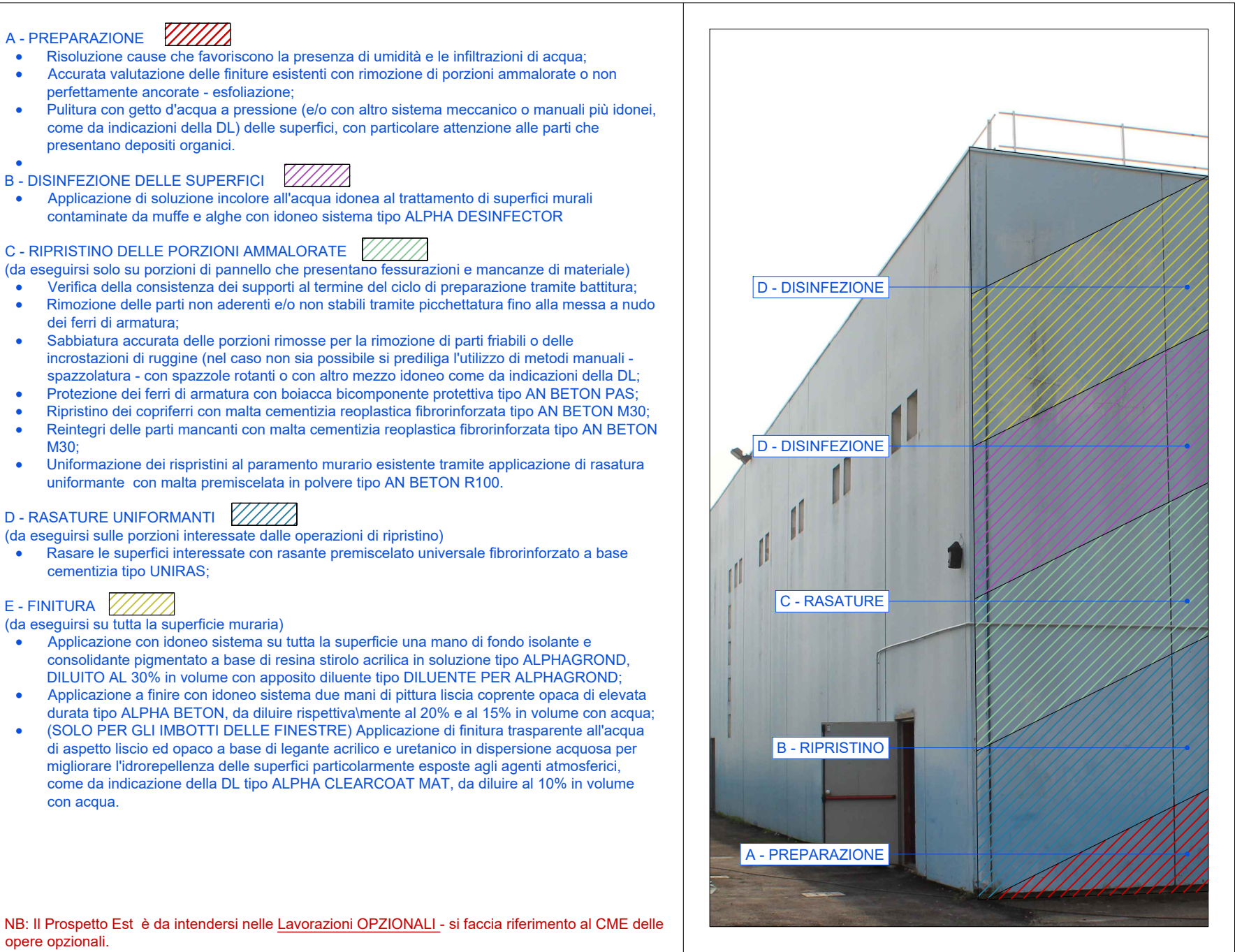
Prospetto est

scala 1:100



Prospetto sud

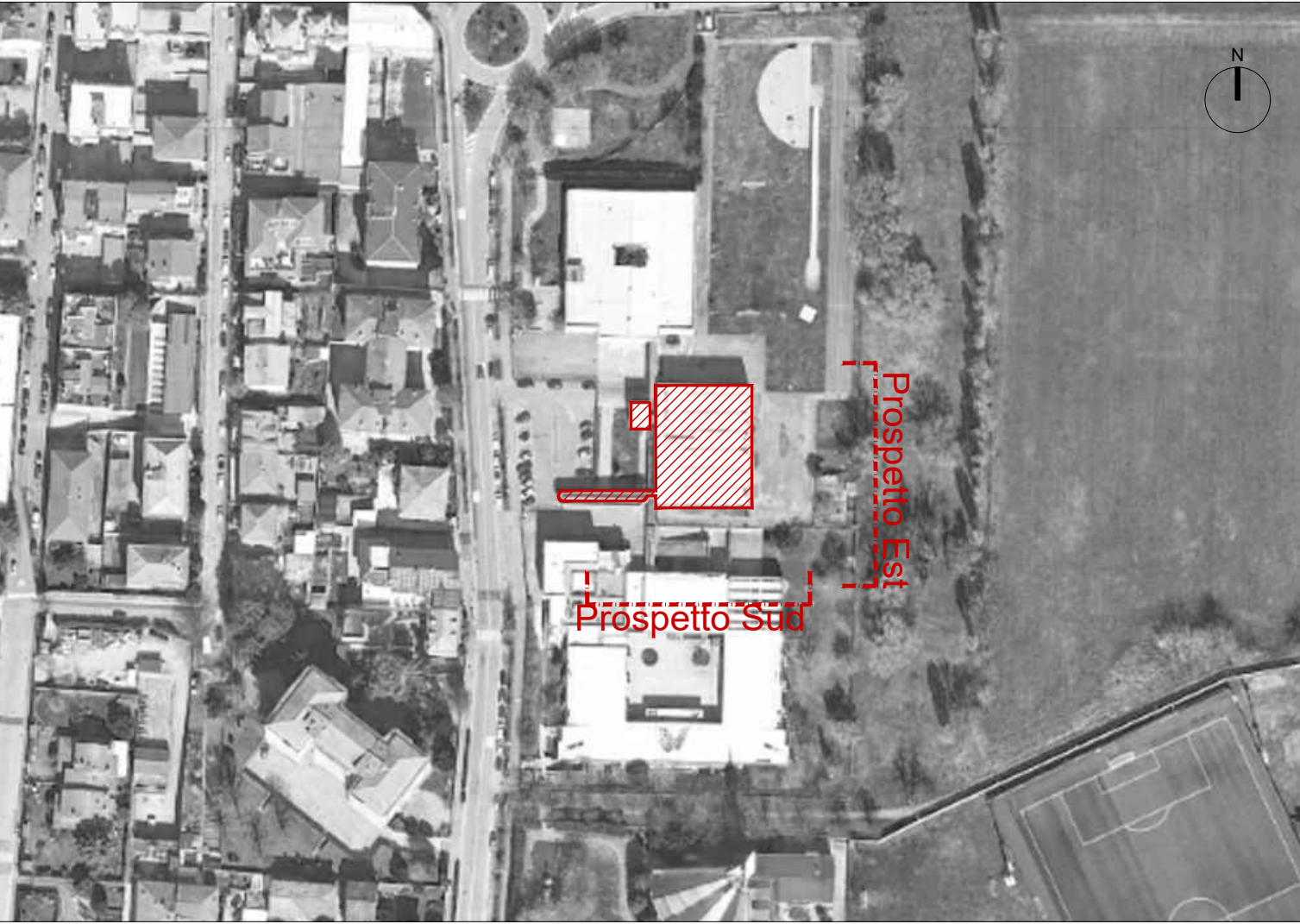
scala 1:100



CICLO INTERVENTO 01 - Pannelli in calcestruzzo armato con anima coibente



CICLO INTERVENTO 02 - Elementi metallici



Keymap

scala 1:2000

NOTA OPERE OPZIONALI

Le opere opzionali del presente appalto riguardano il Prospetto EST nelle seguenti lavorazioni:

- Verifica stabilità superficie esterne;
 - Raschiatura di superfici integgiate;
 - Asportazione del calcestruzzo ammalorato;
 - Pulizia facciata con getto in vapore;
 - Trattamento Biocida;
 - Conferimento a PP-DD;
 - Stuccatura e sigillatura di piccole lesioni;
 - Protezione anticorrosiva con bolacca passivante su armatura di tondo in acciaio;
 - Ricostruzione coprifreno;
 - Trattamento rasante su superfici trattate;
 - Integgiatura acrilica per cemento;
 - Tinteggiatura e sigillatura;
 - Piccole riparazioni di serramento in alluminio e veneziane metalliche;
 - Pulizia dei canali di gronda e revisione dei pluviali;
- Per le restanti opere escluse dall'appalto e facente parte delle opere opzionali:
- Raschiatura di vernici della Torretta;
 - Raschiatura e integgiatura delle opere metalliche;
 - Interventi sulla passerella

- | | |
|--|--|
| | |
| | |
| | |

COMMITTENTE/Client

Comune di Vimodrone

Via Cesare Battisti, 56,
20090 Vimodrone (MI)

PROGETTO/Project

Lavori di manutenzione straordinaria facciate edifici scolastici 2021

Cat. Progetto Definitivo / Esecutivo

Ref. Arch. Dario Rodolfi CIG 8863430DCF CUP D17H21002880004

PROGETTISTI/Designers

ProgettoB20

ProgettoB20 srl - Società di Ingegneria
Cap. Soc. € 30.000,00 i.v. - C.F. e P.IVA 04068290982
www.progettob20.it
Direttore Tecnico: Ing. Pietro Brianza

Sede legale:
25128 BRESCIA - via Bredina, 2/cd
T. +39 030 49523685
REA BS - 585894

Unità locale:
20128 MILANO - viale Tunisia, 50
T. +39 02 49523685
REA MI - 2600661

CERTIFIED
MANAGEMENT SYSTEMS
CQY
CERTIFICATION
UNI EN ISO 9001:2015
UNI ISO 14001:2015
UNI ISO 45001:2018

GRUPPO DI PROGETTAZIONE

PROGETTISTA GENERALE:

Marco Bigni Ingegnere

COLLABORATORI:
Roberta Bertoglio Architetto, Andrea Quaranta architetto, Tatiana Bovi Ingegnere

CONSULENZE SPECIALISTICHE

ELABORATO/Document

OPERA OPZIONALE
Plesso Scolastico - Via Piave
Palestra - Prospetto Est e Prospetto Sud - Stato di Progetto

INTERVENTO A

Scale	1:100	W21-205	P.D.E.	OPZ	004
Rev.	N	SUBJECT	DATE	D	C
00	00	Emissione post verifica	09/12/2021	M.B.	P.B.
File	Ref. 15 Tav OPZ 003 - OPZ 004 - Prospetti palestra Via PIAVE.dwg				